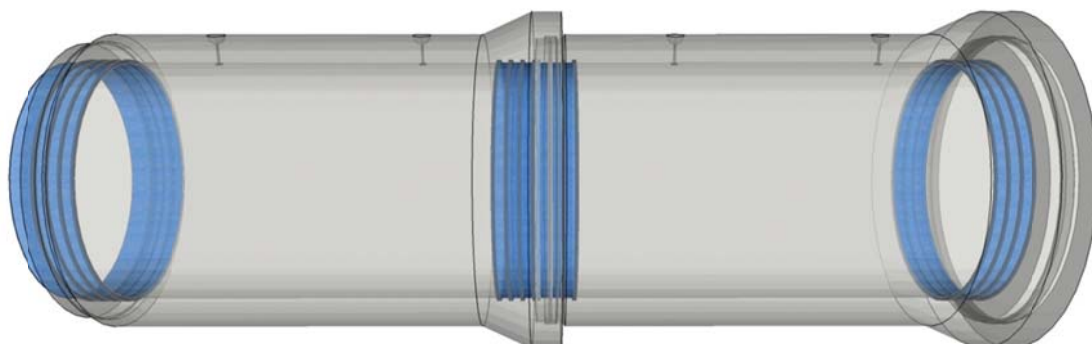
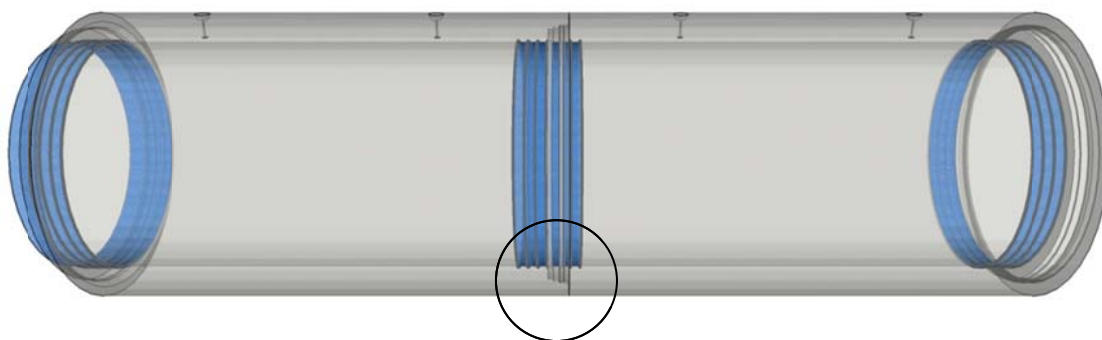


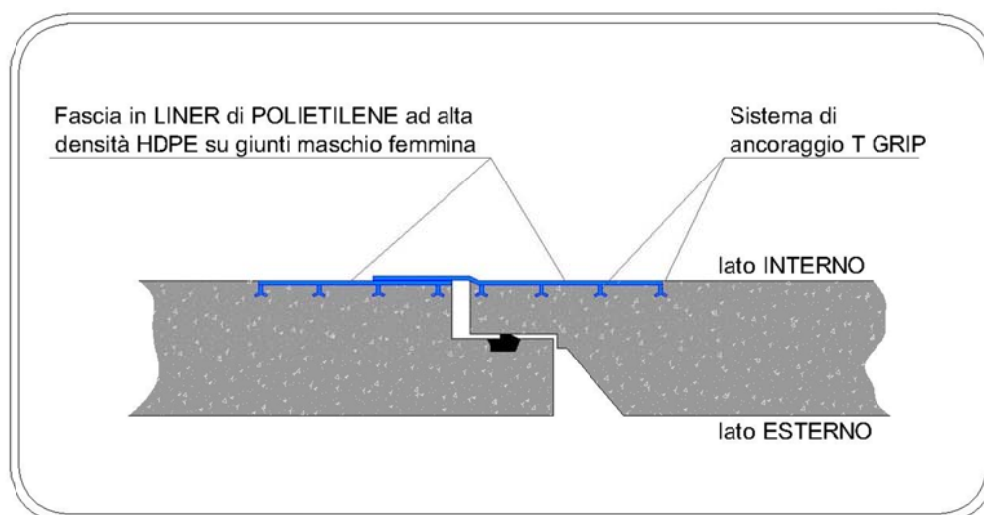
TUBI GIUNTO SALDATO CON BICCHIERE A CAMPANA



TUBI GIUNTO SALDATO CON BICCHIERE IN SPESSORE



PARTICOLARE SALDATURA GIUNTO



La saldatura dei giunti, realizzata in opera da ns. personale specializzato (munito di regolare patentino rilasciato dall'IIS di Genova), secondo la normativa UNI EN 13067 per Classe 7 PE 7.5+3 PE 3.2 e DVS 2212:2008 per classe II-1.1, garantisce **un'assoluta tenuta idraulica** anche in pressione.

N.B. le saldature possono essere eseguite **solo** in condizioni di asciutta.